

Tambores de Freno



PARA EJES : TRACTO / REMOQUES / SEMI REMOQUES

CODIGO	CODIGO ORIGINAL	PERFIL MAZA	MAZA	APLICACIÓN	EJE	A	B	C	D	E	H
RET4515MA5	AA-040/2	6	Artillera	Fruehauf / Montenegro 5 Hoyos	T	419	191	241.3	285.6	19,8 X 5	222
RET4515MA6	AA-040/1	6	Artillera	Fruehauf / Montenegro 6 Hoyos	T	419	191	241.3	285.6	16,8 X 6	222
RET4515MA56	67518 F	13	Artillera	Goren	T	419	188	239.8	279.4	6 X 17,0 5 X 20,0	208
RET4515MAM56	-	6	Artillera	Montenegro 5 / 6 Hoyos	T	419	191	241.3	285.6	19,8 X 5 16,8 x 6	222
RET4515MD10	68730 F	6	Disco Europea	Montenegro / Picasso	T	419	190.5	241.3	285.75	10 X 20,5	222
RET4515MDA10	2308709&2308712&630003	-	Disco Americana	Dimex / International / Freightliner Argosy	T	419	193	223	285.8	10 X 23,8	268,2

MERCEDES BENZ : CAMIONES / BUSES / MICROBUSES

CODIGO	CODIGO ORIGINAL	PERFIL MAZA	MAZA	APLICACIÓN	EJE	A	B	C	D	E	H
RETTMP30	384,421,0001	20	Disco	M.Benz OF-1115,1315 (88 >)	T	410	152	298	335	23 X 10	208
RETDMP31	305,421,0001	2	Disco	M.Benz OH-1420,1418 (82 >)	D	410	172	298	335	23 X 10	228
RETTMP32	617,423,0201	20	Disco	M.Benz OF-1318 / OH-1418	T	410	192	298	335	23 X 10	246
RETTMP36	301,423,0801	20	Disco	M.Benz OH-1420,1621,1628 / OF-1620,1721,1417 / O-370 / O-371 / O-400	T	410	238	298	335	23 X 10	306
RETT1115	8255	7	Disco	M.Benz OH-1115 L	T	381	225	225	275	24,5 X 8	287,5
RETD4656	364,421,0001	20	Disco	M.Benz O-370 / O-371 / O-400	D	410	170	298	335	23 X 10	238

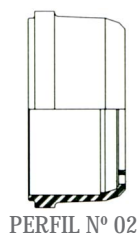
VOLVO: CAMIONES / BUSES / MICROBUSES

CODIGO	CODIGO ORIGINAL	PERFIL MAZA	MAZA	APLICACIÓN	EJE	A	B	C	D	E	H
RETDVL02	1,584,255	9	Disco	Volvo B-58 / B-10M / NL-10,12	D	394	163,5	282	335	28 X 10	241
RETT4698	3,038,104	14	Disco	Volvo B-10M	T	394	265	282	335	28 x 10	315

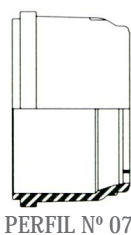
Tambores de Freno



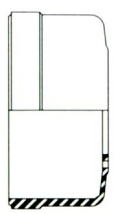
Tambores de Freno



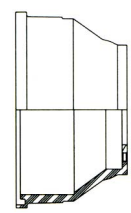
PERFIL N° 02



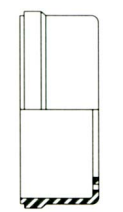
PERFIL N° 07



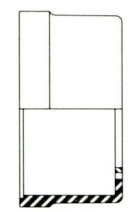
PERFIL N° 06



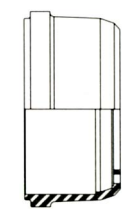
PERFIL N° 09



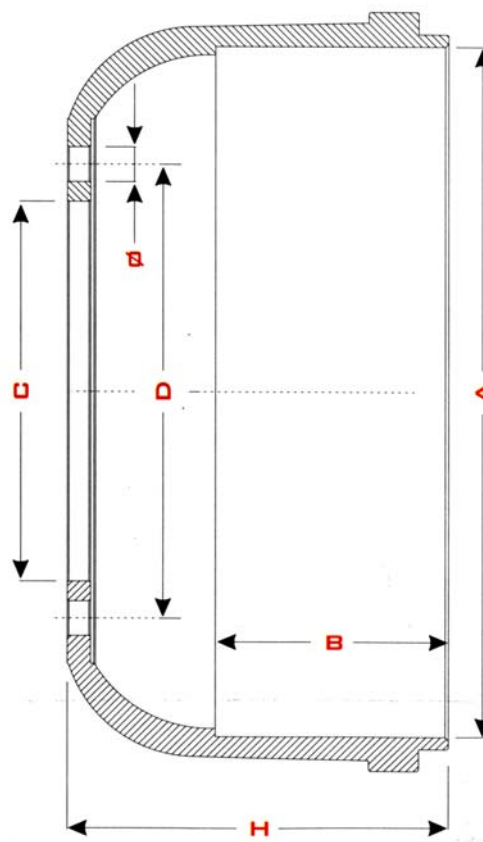
PERFIL N° 13



PERFIL N° 14



PERFIL N° 20



Tambores de Freno

TAMBOR DE FRENO:

- A : Diámetro del Tambor
- B : Superficie de Freno
- C : Diámetro del Cubo
- D : Centro a centro entre perforaciones
- E : Diámetro y número de perforaciones
- H : Altura total

